

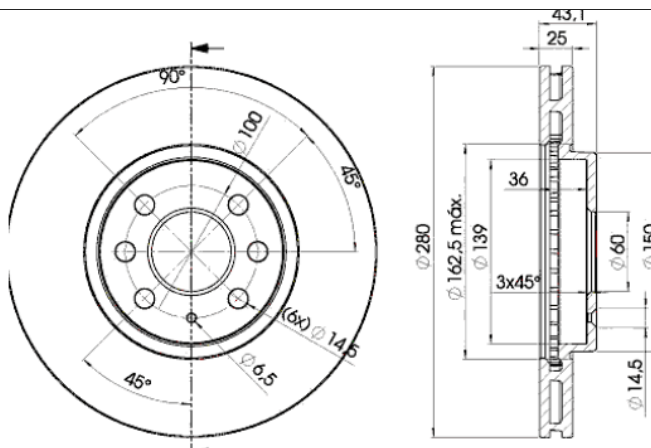
LISTA DE APLICACIONES - BUYERS GUIDE

78RBD29007



Weight: 12.864

O.E.M.	MAKE
5 69 007	OPEL
56 90 07	VAUXHALL
93 181 113	VAUXHALL



78RBD29007

E1 90R-02C0452/0118



Ø280x25x43

Sin Filas



Trac.	CC	Kw	CV	
				Front / Rear

OPEL

ASTRA H (A04) 08.04-05.14

[CAMBIADO]:Break (Compact car-C Segment)

1.4 (L35) (Z 14 XEL)	Gasolina	FWD	1364	55	75	08.04-10.10	*
1.4 (L35) (Z 14 XEP)	Gasolina	FWD	1364	66	90	08.04-10.10	*
1.6 CNG	Gasolina	FWD	1598	69	94	11.05-	*
1.6 (L35) (Z 16 XE1)	Gasolina	FWD	1598	77	105	08.04-10.10	*
1.6 (L35) (Z 16 XEP)	Gasolina	FWD	1598	77	105	08.04-10.10	*
1.4 LPG (L35) (Z 14 XEP)	Gasol./G as (LPG)	FWD	1364	66	90	08.09-10.10	*
1.6 LPG (L35) (Z 16 XER)	Gasol./G as (LPG)	FWD	1598	85	116	08.09-10.10	*

ASTRA H (A04) 01.04-05.14

[CAMBIADO]:Fastback (Compact car-C Segment)

1.2	Gasolina	FWD	1199	48	65	10.06-	*
1.2 (L48) (Z 12 XEP)	Gasolina	FWD	1229	59	80	08.05-10.10	*
1.4 (L48) (Z 14 XEL)	Gasolina	FWD	1364	55	75	04.04-10.04	*
1.4	Gasolina	FWD	1364	59	80	04.04-10.04	*
1.4 (L48) (Z 14 XEP)	Gasolina	FWD	1364	66	90	03.04-10.10	*
1.6 CNG	Gasolina	FWD	1598	69	94	11.05-	*
1.6 (L48) (Z 16 XE1)	Gasolina	FWD	1598	77	105	03.04-10.10	*
1.6 (L48) (Z 16 XEP)	Gasolina	FWD	1598	77	105	03.04-10.10	*
1.6 (L48) (A 16 XER)	Gasolina	FWD	1598	85	116	12.06-05.14	*
1.6 (L48) (Z 16 XER)	Gasolina	FWD	1598	85	116	12.06-05.14	*
1.4 LPG (L48) (Z 14 XEP)	Gasol./G as (LPG)	FWD	1364	66	90	08.09-10.10	*

LISTA DE APLICACIONES - BUYERS GUIDE

ASTRA H (L70) 02.04-10.14					[CAMBIADO]:Furgón/Break (Compact car-C Segment)			
1.4 EcoTec (L70) (Z 14 XEP)		Gasolina	FWD	1364	66	90	12.04-12.12	*
1.6 EcoTec (L70) (Z 16 XEP)		Gasolina	FWD	1598	76	103	02.04-11.04	*
1.6 EcoTec (L70) (Z 16 XER)		Gasolina	FWD	1598	85	116	10.06-12.10	*
1.7 CDTi (L70) (Z 17 DTL)		Diesel	FWD	1686	59	80	12.04-07.07	*
1.9 CDTi (L70) (Z 19 DTL)		Diesel	FWD	1910	74	101	08.05-12.12	*
ASTRA H (A04) 02.07-05.14					Sedán (Compact car-C Segment)			
1.4 (L69) (Z 14 XEP)		Gasolina	FWD	1364	66	90	02.07-06.10	*
1.6 (L69) (Z 16 XEP)		Gasolina	FWD	1598	77	105	02.07-06.10	*
1.8 (L69) (A 18 XER)		Gasolina	FWD	1796	103	140	02.07-09.12	*
1.8 (L69) (Z 18 XER)		Gasolina	FWD	1796	103	140	02.07-09.12	*
1.3 CDTi (L69) (Z 13 DTH)		Diesel	FWD	1248	66	90	02.07-10.10	*
1.7 CDTi (L69) (Z 17 DTJ)		Diesel	FWD	1686	81	110	02.07-05.14	*
ASTRA H CLASSIC (A04) 12.06-					[CAMBIADO]:Break (Compact car-C Segment)			
1.4 (L35) (Z 14 XEP)		Gasolina	FWD	1364	66	90	01.09-	*
1.8 (L35) (Z 18 XER)		Gasolina	FWD	1796	103	140	01.12-05.14	*
1.7 CDTi (L35) (Z 17 DTJ)		Diesel	FWD	1686	81	110	01.09-	*
ASTRA H CLASSIC (A04) 01.09-					[CAMBIADO]:Fastback (Compact car-C Segment)			
1.4 (L48) (Z 14 XEP)		Gasolina	FWD	1364	66	90	01.09-	*
1.6 (L48) (Z 16 XER)		Gasolina	FWD	1598	85	116	01.09-	*
1.7 CDTi (L48) (A 17 DTJ)		Diesel	FWD	1686	81	110	01.09-	*
1.7 CDTi (L48) (Z 17 DTJ)		Diesel	FWD	1686	81	110	01.09-	*
ASTRA H CLASSIC (A04) 02.07-					Sedán (Compact car-C Segment)			
1.8 (L69) (Z 18 XER)		Gasolina	FWD	1796	103	140	02.07-09.12	*
1.7 CDTi (L69) (Z 17 DTJ)		Diesel	FWD	1686	81	110	01.09-	*
1.7 CDTi (L69) (A 17 DTR)		Diesel	FWD	1686	92	125	01.09-	*
1.7 CDTi (L69) (Z 17 DTR)		Diesel	FWD	1686	92	125	01.09-	*
ASTRA H GTC (A04) 03.05-10.10					[CAMBIADO]:Fastback (Compact car-C Segment)			
1.2		Gasolina	FWD	1199	48	65	10.06-	*
1.2 (L08)		Gasolina	FWD	1229	59	80	08.05-10.10	*
1.4 (L08) (Z 14 XEP)		Gasolina	FWD	1364	66	90	03.05-10.10	*
1.6 CNG		Gasolina	FWD	1598	69	94	11.05-	*
1.6 (L08) (Z 16 XE1)		Gasolina	FWD	1598	77	105	03.05-10.10	*
1.6 (L08) (Z 16 XEP)		Gasolina	FWD	1598	77	105	03.05-10.10	*
1.6 (L08) (Z 16 XER)		Gasolina	FWD	1598	85	116	12.06-10.10	*
1.6 Turbo (L08) (A 16 LET)		Gasolina	FWD	1598	132	180	02.07-10.10	*
1.6 Turbo (L08) (Z 16 LET)		Gasolina	FWD	1598	132	180	02.07-10.10	*
1.7 CDTi (L08) (Z 17 DTL)		Diesel	FWD	1686	59	80	03.05-10.10	*
ASTRA H TwinTop (A04) 09.05-10.10					Cabrío (Compact car-C Segment)			
1.4 (L67) (Z 14 XEP)		Gasolina	FWD	1364	66	90	10.05-10.10	*
1.6 (L67) (Z 16 XE1)		Gasolina	FWD	1598	77	105	09.05-10.10	*
1.6 (L67) (Z 16 XEP)		Gasolina	FWD	1598	77	105	09.05-10.10	*
1.6 (L67) (Z 16 XER)		Gasolina	FWD	1598	85	116	12.06-10.10	*
VAUXHALL								
ASTRA Mk V (H) (A04) 08.04-10.12					[CAMBIADO]:Break (Compact car-C Segment)			
1.4 (L35) (Z 14 XEP)		Gasolina	FWD	1364	66	90	08.04-03.09	*
1.6 (L35) (Z 16 XE1)		Gasolina	FWD	1598	77	105	08.04-03.09	*

LISTA DE APLICACIONES - BUYERS GUIDE

1.6 (L35) (Z 16 XEP)		Gasolina	FWD	1598	77	105	08.04-03.09	*
1.6 (L35) (Z 16 XER)		Gasolina	FWD	1598	85	115	08.04-03.11	*
1.9 CDTi 16V (L35) (Z 19 DTJ)		Diesel	FWD	1910	88	120	08.04-03.09	*
ASTRA Mk V (H) (A04) 01.04-03.11					[CAMBIADO]:Fastback (Compact car-C Segment)			
1.4 (L48) (Z 14 XEP)		Gasolina	FWD	1364	66	90	01.04-05.09	*
1.6 (L48) (Z 16 XE1)		Gasolina	FWD	1598	77	105	01.04-05.09	*
1.6 (L48) (Z 16 XEP)		Gasolina	FWD	1598	77	105	01.04-05.09	*
1.6 (L48) (A 16 XER)		Gasolina	FWD	1598	85	115	01.04-05.09	*
1.6 (L48) (Z 16 XER)		Gasolina	FWD	1598	85	115	01.04-05.09	*
1.6 Turbo (L48) (A 16 LET)		Gasolina	FWD	1598	132	180	09.06-09.09	*
1.6 Turbo (L48) (Z 16 LET)		Gasolina	FWD	1598	132	180	09.06-09.09	*
ASTRA Mk V (H) Sport Hatch (A04) 02.05-11.10					[CAMBIADO]:Fastback (Compact car-C Segment)			
1.4 i 16V (L08) (Z 14 XEP)		Gasolina	FWD	1364	66	90	03.05-11.10	*
1.6 (L08) (Z 16 XEP)		Gasolina	FWD	1598	77	105	02.05-11.10	*
1.6 i 16V (L08) (A 16 XER)		Gasolina	FWD	1598	85	116	12.06-11.10	*
1.6 i 16V (L08) (Z 16 XER)		Gasolina	FWD	1598	85	116	12.06-11.10	*
1.6 (L08) (A 16 LET)		Gasolina	FWD	1598	132	179	10.06-11.10	*
1.6 (L08) (Z 16 LET)		Gasolina	FWD	1598	132	179	10.06-11.10	*
1.7 CDTi (L08) (A 17 DTJ)		Diesel	FWD	1686	81	110	02.07-11.09	*
1.7 CDTi (L08) (Z 17 DTJ)		Diesel	FWD	1686	81	110	02.07-11.09	*
ASTRAVAN Mk V (H) (A04) 03.05-					[CAMBIADO]:Furgón/Break (Compact car-C Segment)			
1.4 i (Z 14 XEP)		Gasolina	FWD	1364	66	90	03.05-	*
1.6 (Z 16 XE1)		Gasolina	FWD	1598	76	103	03.05-	*
1.6 (Z 16 XEP)		Gasolina	FWD	1598	76	103	03.05-	*
1.3 CDTi (Z 13 DTH)		Diesel	FWD	1248	66	90	08.05-	*
1.7 CDTi (A 17 DTJ)		Diesel	FWD	1686	81	110	06.11-12.13	*
1.7 CDTi (Z 17 DTJ)		Diesel	FWD	1686	81	110	06.11-12.13	*
COMBO Mk II (C) (F25) 09.01-02.12					Furgoneta/MPV (LCVs-N1 Segment)			
1.4 i 16V (Z 14 XEP)		Gasolina	FWD	1364	66	90	01.04-11.11	*
CORSAVAN Mk II (C) (X01) 09.00-11.06					Furgón/hatchback (LCVs-N1 Segment)			
1.7 DI 16V (F08) (Y 17 DTL)		Diesel	FWD	1686	48	65	09.00-06.06	*
1.7 DTI 16V (F08) (Y 17 DT)		Diesel	FWD	1686	55	75	09.00-06.06	*