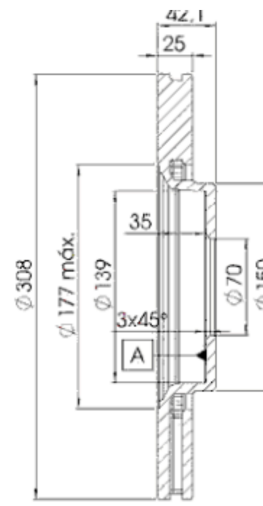
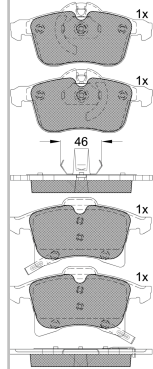
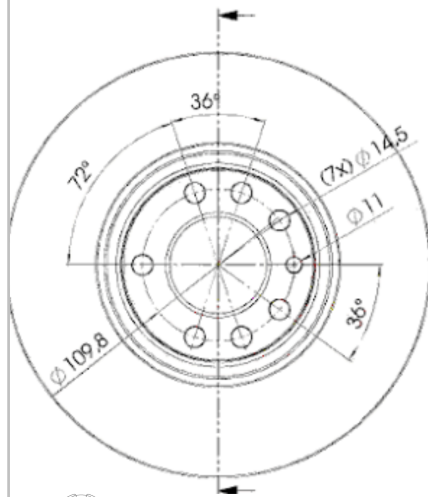


# LISTA DE APLICACIONES - BUYERS GUIDE

## 3R15929061

Weight: 19.133



## 3R15929061



Ate - Teves

154.9x69.76x20.4  
Ø308x25x42

**WVA**

23832

23833

Sin Filas



Trac.	CC	Kw	CV
-------	----	----	----



### OPEL

#### ASTRA H (A04) 08.04-10.10

[CAMBIADO]:Break (Compact car-C Segment)

Modelo	Motor	Tracción	CC	Kw	CV	Período	Notas
1.6 Turbo (L35) (A 16 LET)	Gasolina	FWD	1598	132	180	02.07-10.10	*
1.6 Turbo (L35) (A 16 LET)	Gasolina	FWD	1598	132	180	02.07-10.10	*
1.6 Turbo (L35) (Z 16 LET)	Gasolina	FWD	1598	132	180	02.07-10.10	*
1.6 Turbo (L35) (Z 16 LET)	Gasolina	FWD	1598	132	180	02.07-10.10	*
2.0 Turbo (L35) (Z 20 LEL)	Gasolina	FWD	1998	125	170	08.04-10.10	*
2.0 Turbo (L35) (Z 20 LEL)	Gasolina	FWD	1998	125	170	08.04-10.10	*
2.0 Turbo (L35) (Z 20 LER)	Gasolina	FWD	1998	147	200	09.04-10.10	*
2.0 Turbo (L35) (Z 20 LER)	Gasolina	FWD	1998	147	200	09.04-10.10	*
1.7 CDTI (L35) (A 17 DTR)	Diesel	FWD	1686	92	125	04.07-10.10	*
1.7 CDTI (L35) (A 17 DTR)	Diesel	FWD	1686	92	125	04.07-10.10	*
1.7 CDTI (L35) (Z 17 DTR)	Diesel	FWD	1686	92	125	04.07-10.10	*
1.7 CDTI (L35) (Z 17 DTR)	Diesel	FWD	1686	92	125	04.07-10.10	*
1.9 CDTI (L35) (Z 19 DTL)	Diesel	FWD	1910	74	100	09.05-10.10	*
1.9 CDTI (L35) (Z 19 DTL)	Diesel	FWD	1910	74	100	09.05-10.10	*
1.9 CDTI (L35) (Z 19 DT)	Diesel	FWD	1910	88	120	09.05-10.10	*
1.9 CDTI (L35) (Z 19 DT)	Diesel	FWD	1910	88	120	09.05-10.10	*
1.9 CDTI 16V (L35) (Z 19 DTJ)	Diesel	FWD	1910	88	120	08.04-10.10	*
1.9 CDTI 16V (L35) (Z 19 DTJ)	Diesel	FWD	1910	88	120	08.04-10.10	*
1.9 CDTI	Diesel	RWD	1910	103	140	12.04-	*
1.9 CDTI	Diesel	RWD	1910	103	140	12.04-	*
1.9 CDTI (L35) (Z 19 DTH)	Diesel	FWD	1910	110	150	09.04-10.10	*
1.9 CDTI (L35) (Z 19 DTH)	Diesel	FWD	1910	110	150	09.04-10.10	*

# LISTA DE APLICACIONES - BUYERS GUIDE

<b>ASTRA H (A04) 01.04-01.11</b>					<b>[CAMBIADO]:Fastback (Compact car-C Segment)</b>			
1.6 Turbo (L48) (A 16 LET)		Gasolina	FWD	1598	132	180	02.07-10.10	*
1.6 Turbo (L48) (A 16 LET)		Gasolina	FWD	1598	132	180	02.07-10.10	*
1.6 Turbo (L48) (Z 16 LET)		Gasolina	FWD	1598	132	180	02.07-10.10	*
1.6 Turbo (L48) (Z 16 LET)		Gasolina	FWD	1598	132	180	02.07-10.10	*
2.0 Turbo (L48) (Z 20 LEL)		Gasolina	FWD	1998	125	170	03.04-10.10	*
2.0 Turbo (L48) (Z 20 LEL)		Gasolina	FWD	1998	125	170	03.04-10.10	*
2.0 Turbo (L48) (Z 20 LER)		Gasolina	FWD	1998	147	200	09.04-10.10	*
2.0 Turbo (L48) (Z 20 LER)		Gasolina	FWD	1998	147	200	09.04-10.10	*
1.7 CDTI (L48) (A 17 DTR)		Diesel	FWD	1686	92	125	04.07-09.09	*
1.7 CDTI (L48) (A 17 DTR)		Diesel	FWD	1686	92	125	04.07-09.09	*
1.7 CDTI (L48) (Z 17 DTR)		Diesel	FWD	1686	92	125	04.07-09.09	*
1.7 CDTI (L48) (Z 17 DTR)		Diesel	FWD	1686	92	125	04.07-09.09	*
1.9 CDTI (L48) (Z 19 DT)		Diesel	FWD	1910	88	120	06.04-10.10	*
1.9 CDTI (L48) (Z 19 DT)		Diesel	FWD	1910	88	120	06.04-10.10	*
1.9 CDTI 16V (L48) (Z 19 DTJ)		Diesel	FWD	1910	88	120	04.04-10.10	*
1.9 CDTI 16V (L48) (Z 19 DTJ)		Diesel	FWD	1910	88	120	04.04-10.10	*
1.9 CDTI (L48) (Z 19 DTH)		Diesel	FWD	1910	110	150	09.04-10.10	*
1.9 CDTI (L48) (Z 19 DTH)		Diesel	FWD	1910	110	150	09.04-10.10	*
<b>ASTRA H (A04) 02.07-12.13</b>					<b>Sedán (Compact car-C Segment)</b>			
1.6 (L69) (Z 16 XER)		Gasolina	FWD	1598	85	116	09.08-06.10	*
1.6 (L69) (Z 16 XER)		Gasolina	FWD	1598	85	116	09.08-06.10	*
<b>ASTRA H GTC (A04) 03.05-10.10</b>					<b>[CAMBIADO]:Fastback (Compact car-C Segment)</b>			
2.0 Turbo (L08) (Z 20 LEL)		Gasolina	FWD	1998	125	170	03.05-10.10	*
2.0 Turbo (L08) (Z 20 LEL)		Gasolina	FWD	1998	125	170	03.05-10.10	*
2.0 Turbo (L08) (Z 20 LER)		Gasolina	FWD	1998	147	200	03.05-10.10	*
2.0 Turbo (L08) (Z 20 LER)		Gasolina	FWD	1998	147	200	03.05-10.10	*
1.7 CDTi (L08) (A 17 DTR)		Diesel	FWD	1686	92	125	02.07-10.10	*
1.7 CDTi (L08) (A 17 DTR)		Diesel	FWD	1686	92	125	02.07-10.10	*
1.7 CDTi (L08) (Z 17 DTR)		Diesel	FWD	1686	92	125	02.07-10.10	*
1.7 CDTi (L08) (Z 17 DTR)		Diesel	FWD	1686	92	125	02.07-10.10	*
1.9 CDTi (L08) (Z 19 DTL)		Diesel	FWD	1910	74	101	01.06-10.10	*
1.9 CDTi (L08) (Z 19 DTL)		Diesel	FWD	1910	74	101	01.06-10.10	*
1.9 CDTi (L08) (Z 19 DT)		Diesel	FWD	1910	88	120	09.05-10.10	*
1.9 CDTi (L08) (Z 19 DT)		Diesel	FWD	1910	88	120	09.05-10.10	*
1.9 CDTi 16V (L08) (Z 19 DTJ)		Diesel	FWD	1910	88	120	03.05-10.10	*
1.9 CDTi 16V (L08) (Z 19 DTJ)		Diesel	FWD	1910	88	120	03.05-10.10	*
1.9 CDTi (L08) (Z 19 DTH)		Diesel	FWD	1910	110	150	03.05-10.10	*
1.9 CDTi (L08) (Z 19 DTH)		Diesel	FWD	1910	110	150	03.05-10.10	*
<b>ASTRA H TwinTop (A04) 09.05-12.13</b>					<b>Cabrío (Compact car-C Segment)</b>			
1.6 Turbo (L67) (A 16 LET)		Gasolina	FWD	1598	132	180	02.07-10.10	*
1.6 Turbo (L67) (A 16 LET)		Gasolina	FWD	1598	132	180	02.07-10.10	*
1.6 Turbo (L67) (Z 16 LET)		Gasolina	FWD	1598	132	180	02.07-10.10	*
1.6 Turbo (L67) (Z 16 LET)		Gasolina	FWD	1598	132	180	02.07-10.10	*
2.0 Turbo (L67) (Z 20 LEL)		Gasolina	FWD	1998	125	170	09.05-10.10	*
2.0 Turbo (L67) (Z 20 LEL)		Gasolina	FWD	1998	125	170	09.05-10.10	*
2.0 Turbo (L67) (Z 20 LER)		Gasolina	FWD	1998	147	200	09.05-10.10	*
2.0 Turbo (L67) (Z 20 LER)		Gasolina	FWD	1998	147	200	09.05-10.10	*
1.9 CDTi (L67) (Z 19 DTH)		Diesel	FWD	1910	110	150	09.05-10.10	*

# LISTA DE APLICACIONES - BUYERS GUIDE

1.9 CDTi (L67) (Z 19 DTH)	Diesel	FWD	1910	110	150	09.05-10.10	*
<b>MERIVA A (X03) 05.03-05.10</b>				<b>MPV (Mini MPV-M1 Segment)</b>			
1.6 Turbo (E75) (Z 16 LET)	Gasolina	FWD	1598	132	180	09.05-05.10	*
1.6 Turbo (E75) (Z 16 LET)	Gasolina	FWD	1598	132	180	09.05-05.10	*
<b>ZAFIRA / ZAFIRA FAMILY B (A05) 07.05-</b>				<b>MPV (Compact MPV-M1 Segment)</b>			
2.0 (M75) (Z 20 LER)	Gasolina	FWD	1998	147	200	07.05-12.10	*
2.0 (M75) (Z 20 LER)	Gasolina	FWD	1998	147	200	07.05-12.10	*
2.0 (M75) (Z 20 LEH)	Gasolina	FWD	1998	177	241	01.06-12.10	*
2.0 (M75) (Z 20 LEH)	Gasolina	FWD	1998	177	241	01.06-12.10	*
2.2 (M75) (Z 22 YH)	Gasolina	FWD	2198	110	150	07.05-12.12	*
2.2 (M75) (Z 22 YH)	Gasolina	FWD	2198	110	150	07.05-12.12	*
1.6 CNG (M75) (Z 16 YNG)	Gasol./Gas (CNG)	FWD	1598	69	94	07.05-04.15	*
1.6 CNG (M75) (Z 16 YNG)	Gasol./Gas (CNG)	FWD	1598	69	94	07.05-04.15	*
1.7 CDTi (M75) (A 17 DTJ)	Diesel	FWD	1686	81	110	01.08-04.15	*
1.7 CDTi (M75) (A 17 DTJ)	Diesel	FWD	1686	81	110	01.08-04.15	*
1.7 CDTi (M75) (Z 17 DTJ)	Diesel	FWD	1686	81	110	01.08-04.15	*
1.7 CDTi (M75) (Z 17 DTJ)	Diesel	FWD	1686	81	110	01.08-04.15	*
1.7 CDTi (M75) (A 17 DTR)	Diesel	FWD	1686	92	125	03.07-04.15	*
1.7 CDTi (M75) (A 17 DTR)	Diesel	FWD	1686	92	125	03.07-04.15	*
1.9 CDTi (M75) (Z 19 DTL)	Diesel	FWD	1910	74	100	07.05-12.10	*
1.9 CDTi (M75) (Z 19 DTL)	Diesel	FWD	1910	74	100	07.05-12.10	*
1.9 CDTi (M75) (Z 19 DT)	Diesel	FWD	1910	88	120	07.05-04.15	*
1.9 CDTi (M75) (Z 19 DT)	Diesel	FWD	1910	88	120	07.05-04.15	*
1.9 CDTi (M75) (Z 19 DTH)	Diesel	FWD	1910	110	150	07.05-04.15	*
1.9 CDTi (M75) (Z 19 DTH)	Diesel	FWD	1910	110	150	07.05-04.15	*
<b>VAUXHALL</b>							
<b>ASTRA Mk V (H) (A04) 08.04-10.12</b>				<b>[CAMBIADO]:Break (Compact car-C Segment)</b>			
2.0 Turbo (L35) (Z 20 LEL)	Gasolina	FWD	1998	125	170	08.04-10.10	*
2.0 Turbo (L35) (Z 20 LEL)	Gasolina	FWD	1998	125	170	08.04-10.10	*
2.0 Turbo (L35) (Z 20 LER)	Gasolina	FWD	1998	147	200	08.04-10.10	*
2.0 Turbo (L35) (Z 20 LER)	Gasolina	FWD	1998	147	200	08.04-10.10	*
1.9 CDTi (L35)	Diesel	FWD	1910	74	100	08.04-03.09	*
1.9 CDTi (L35)	Diesel	FWD	1910	74	100	08.04-03.09	*
1.9 CDTi	Diesel	RWD	1910	88	120	08.04-03.09	*
1.9 CDTi	Diesel	RWD	1910	88	120	08.04-03.09	*
1.9 CDTi (L35) (Z 19 DT)	Diesel	FWD	1910	88	120	08.04-03.09	*
1.9 CDTi (L35) (Z 19 DT)	Diesel	FWD	1910	88	120	08.04-03.09	*
1.9 CDTi (L35) (Z 19 DTH)	Diesel	FWD	1910	110	150	08.04-03.09	*
1.9 CDTi (L35) (Z 19 DTH)	Diesel	FWD	1910	110	150	08.04-03.09	*
<b>ASTRA Mk V (H) (A04) 01.04-03.11</b>				<b>[CAMBIADO]:Fastback (Compact car-C Segment)</b>			
2.0 Turbo (L48) (Z 20 LEL)	Gasolina	FWD	1998	125	170	01.04-05.09	*
2.0 Turbo (L48) (Z 20 LEL)	Gasolina	FWD	1998	125	170	01.04-05.09	*
2.0 Turbo (L48) (Z 20 LER)	Gasolina	FWD	1998	147	200	01.04-05.09	*
2.0 Turbo (L48) (Z 20 LER)	Gasolina	FWD	1998	147	200	01.04-05.09	*
1.9 CDTi (L48) (Z 19 DT)	Diesel	FWD	1910	88	120	01.04-05.09	*
1.9 CDTi (L48) (Z 19 DT)	Diesel	FWD	1910	88	120	01.04-05.09	*
1.9 CDTi 16V (L48) (Z 19 DTJ)	Diesel	FWD	1910	88	120	01.04-05.09	*

# LISTA DE APLICACIONES - BUYERS GUIDE

1.9 CDTI 16V (L48) (Z 19 DTJ)	Diesel	FWD	1910	88	120	01.04-05.09	*
1.9 CDTI (L48) (Z 19 DTH)	Diesel	FWD	1910	110	150	01.04-05.09	*
1.9 CDTI (L48) (Z 19 DTH)	Diesel	FWD	1910	110	150	01.04-05.09	*
<b>ASTRA Mk V (H) Sport Hatch (A04) 02.05-11.10</b>				<b>[CAMBIADO]:Fastback (Compact car-C Segment)</b>			
2.0 Turbo (L08) (Z 20 LEL)	Gasolina	FWD	1998	125	170	02.05-11.10	*
2.0 Turbo (L08) (Z 20 LEL)	Gasolina	FWD	1998	125	170	02.05-11.10	*
1.9 CDTi (L08) (Z 19 DTL)	Diesel	FWD	1910	74	101	08.05-11.10	*
1.9 CDTi (L08) (Z 19 DTL)	Diesel	FWD	1910	74	101	08.05-11.10	*
1.9 CDTi (L08) (Z 19 DT)	Diesel	FWD	1910	88	120	02.05-11.10	*
1.9 CDTi (L08) (Z 19 DT)	Diesel	FWD	1910	88	120	02.05-11.10	*
1.9 CDTi (L08) (Z 19 DTH)	Diesel	FWD	1910	110	150	02.05-11.10	*
1.9 CDTi (L08) (Z 19 DTH)	Diesel	FWD	1910	110	150	02.05-11.10	*
<b>ASTRA Mk V (H) TwinTop (A04) 09.05-08.11</b>				<b>Cabrio (Compact car-C Segment)</b>			
2.0 (L67) (Z 20 LEL)	Gasolina	FWD	1998	125	170	02.06-11.10	*
2.0 (L67) (Z 20 LEL)	Gasolina	FWD	1998	125	170	02.06-11.10	*
2.0 Turbo (L67) (Z 20 LER)	Gasolina	FWD	1998	147	200	01.06-11.10	*
2.0 Turbo (L67) (Z 20 LER)	Gasolina	FWD	1998	147	200	01.06-11.10	*
1.9 CDTi (L67) (Z 19 DTH)	Diesel	FWD	1910	110	150	01.06-11.10	*
1.9 CDTi (L67) (Z 19 DTH)	Diesel	FWD	1910	110	150	01.06-11.10	*
<b>ZAFIRA Mk II (B) (A05) 04.05-11.14</b>				<b>MPV (Compact MPV-M1 Segment)</b>			
1.6 (Z 16 XE1)	Gasolina	FWD	1598	77	105	07.05-11.14	*
1.6 (Z 16 XE1)	Gasolina	FWD	1598	77	105	07.05-11.14	*
1.6 (Z 16 XEP)	Gasolina	FWD	1598	77	105	07.05-11.14	*
1.6 (Z 16 XEP)	Gasolina	FWD	1598	77	105	07.05-11.14	*
1.6 (A 16 XER)	Gasolina	FWD	1598	85	115	12.07-11.14	*
1.6 (A 16 XER)	Gasolina	FWD	1598	85	115	12.07-11.14	*
1.6 (Z 16 XER)	Gasolina	FWD	1598	85	115	12.07-11.14	*
1.6 (Z 16 XER)	Gasolina	FWD	1598	85	115	12.07-11.14	*
2.2 (Z 22 YH)	Gasolina	FWD	2198	110	150	07.05-11.14	*
2.2 (Z 22 YH)	Gasolina	FWD	2198	110	150	07.05-11.14	*
1.9 CDTI (Z 19 DT)	Diesel	FWD	1910	88	120	07.05-11.14	*
1.9 CDTI (Z 19 DT)	Diesel	FWD	1910	88	120	07.05-11.14	*
1.9 CDTI (Z 19 DTH)	Diesel	FWD	1910	110	150	07.05-11.14	*
1.9 CDTI (Z 19 DTH)	Diesel	FWD	1910	110	150	07.05-11.14	*